

REGULI DE UTILIZARE A MĂȘTII DE UNICĂ FOLOSINȚĂ

CÂND SĂ FOLOSEȘTI O MASCĂ

Persoanele sănătoase trebuie să poarte mască numai dacă îngrijesc un pacient suspect de infectare cu COVID 19

Purtați mască dacă tușiți sau strănutăți

Măștile sunt eficiente numai atunci când sunt folosite în combinație cu o igienizare corectă a mâinilor cu soluții pe bază de alcool sau cu apă și săpun

Dacă purtați o mască, trebuie să știți cum să o folosiți și să o înlăturați în mod corespunzător

Campanie de informare



- folosiți masca de protecție doar dacă aveți simptome respiratorii (strănut, tuse) sau dacă vă deplasați în zone aglomerate unde ați putea veni în contact cu persoane potențial bolnave;

CUM SĂ PUNEM, SĂ FOLOSIM ȘI SĂ ÎNLĂTURĂM O MASCĂ

Înainte de a vă pune masca, igieniza-ți-vă mâinile cu o soluție pe bază de alcool sau cu apă și săpun



Campanie de informare



- înainte de a vă pune masca, spălați-vă pe mâini cu apă și săpun sau folosiți un dezinfectant pentru mâini pe bază de alcool;

CUM SĂ PUNEM, SĂ FOLOSIM ȘI SĂ ÎNLĂTURĂM O MASCĂ

Acoperiți-vă gura și nasul cu masca și asigurați-vă că nu există spații libere între față și mască



Campanie de informare

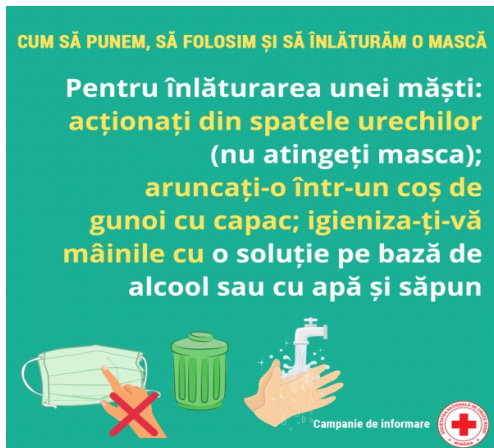


- prindeți masca de elasticul lateral și orientați-o cu șnurul metalic în sus și cu partea de culoare verde spre exterior (cele cu ambele fețe într-o singură culoare se orientează astfel încât pliurile să se deschidă din partea de jos spre partea de sus);
- folosind ambele mâini, dintr-o mișcare, fixați elasticele laterale în jurul urechilor;

- fixați masca cât mai etanș în jurul feței, apăsând firul metalic superior deasupra nasului, iar partea inferioară așezând-o sub bărbie;



- încercați să nu atingeți masca atunci când o purtați, iar dacă o faceți, spălați-vă pe mâini;
- masca este de unică folosință, se folosește maxim o zi;



- dacă o dați jos, ea trebuie aruncată la coș, fără a contamina alte suprafețe;
- masca se dă jos fără a atinge suprafața exterioară, prinzând-o de elasticele din jurul urechilor și îndoind-o spre exterior;
- după ce ați scos masca spălați-vă pe mâini cu apă și săpun.

COMPARTIMENTUL SECURITATE SI SĂNĂTATE IN MUNCĂ